

Osservazione *microscopica* delle *cellule epiteliali* della *mucosa buccale*

Premessa:

In questa tredicesima esperienza s'è osservato al microscopio, come presentato nel titolo della stessa, le cellule epiteliali della mucosa buccale, per osservare la forma, dimensione e altre qualità qualitative.

◆ Con il Reattivo di Lugol ◆

Procedimento:

La parte che precede l'esperimento e la fase più lunga che prevede:

1. Preparazione dei vetrini;
2. Prelevare con lo stuzzicadenti alcuni campioni della mucosa buccale, portandoselo all'interno della bocca e facendolo passare sulla guancia;
3. Mettere il campione sul vetrino;
4. Aggiungere dell'acqua;
5. Porre il vetrino coprioggetto;
6. Aggiungere qualche goccia del colorante di Lugol, che entrerà per capillarità e andrà a colorare il vetrino, e osservare.

◆ Con il Blu di Metilene ◆

Procedimento:

La parte che precede l'esperimento e la fase più lunga che prevede:

1. Preparazione dei vetrini;
2. Prelevare con lo stuzzicadenti alcuni campioni della mucosa buccale, portandoselo all'interno della bocca e facendolo passare sulla guancia;

Materiali:

microscopio, vetreria, stuzzicadenti, acqua, spruzzetta, reagente di Lugol, Blu di Metilene.

3. Mettere il campione sul vetrino;
4. Aggiungere dell'acqua;
5. Porre il vetrino coprioggetto;
6. Aggiungere qualche goccia di Blu di Metilene, che entrerà per capillarità e andrà a colorare il vetrino, e osservare.

Risultati:

Possiamo notare le cellule in parte separate. in parte a gruppi, con le tipiche colorazioni: citoplasma colorato e nucleo più scuro. In questo caso, trattandosi di cellule animali, la parete è assente e tra cellule a contatto è difficile distinguere il confine, costituito da una sottilissima membrana; inoltre il nucleo è quasi sempre centrale e le cellule non hanno forma allungata, bensì è tondeggiate. (Figura 1)

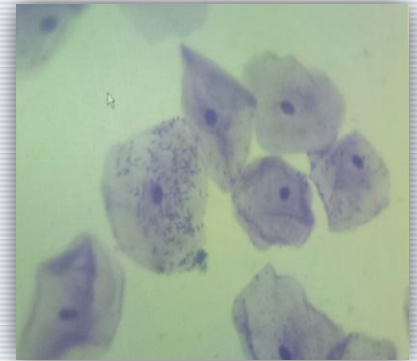


Figura 1